

产品特性

- ◇ 封装形式：工业标准 SIP-3 封装
- ◇ 工作温度范围：-40°C-90°C
- ◇ 全稳压输出
- ◇ 效率高达 97%
- ◇ 具备输出短路、模块过温度保护机制
- ◇ 应用领域：工业、电力、仪器仪表、通信、
轨道交通



选型表

产品型号	输入电压 (VDC)	输出		效率 (% Typ)		最大容性负载 (μF)
	标称值 (范围值)	输出电压 (VDC)	最大电流 (mA)	低压输入	高压输入	
H781R5-500	4.75-32	1.5	500	73	63	220
H781R8-500		1.8	500	82	71	
H782R5-500		2.5	500	94	72	
H7803-500		3.3	500	91	81	
H7805-500	6.5-32	5	500	94	86	
H786R5-500	8-32	6.5	500	95	88	
H7809-500	11-32	9	500	96	92	
H7812-500	15-32	12	500	97	94	
H7815-500	18-32	15	500	97	95	

输入特性

项目	工作条件	Min.	Typ.	Max.	单位
输入电流	空载	--	5	--	mA
冲击电压		-0.3	--	34	VDC
输入滤波器类型		电容滤波			

输出特性

项目	工作条件	Min.	Typ.	Max.	单位	
输出电压精度		--	±2.0	±3.0	%Vnom	
线性调节率	输入低压到输入高压, 满载	1.5V-6.5V	--	±0.2	±0.4	%
		9V-15V	--	±0.1	±0.2	%
负载调节率	10%到 100%负载	1.5V-6.5V	--	±0.4	±0.6	%
		9V-15V	--	±0.25	±0.4	%
纹波噪声	20MHz 带宽	1.5V-6.5V	--	--	30	mVp-p
		9V-15V	--	--	40	mVp-p

瞬时恢复时间	50%负载阶跃变化	--	100	--	μsec
瞬态响应偏差		--	±2	--	%
温度漂移系数	满载	--	--	±0.015	%/°C
短路保护	可持续, 自恢复				

通用特性

项目	工作条件	Min.	Typ.	Max.	单位
绝缘电压	None				
工作温度	温度≥85°C降额使用, (见图 1)	-40	--	90	°C
储存温度		-55	--	125	
工作时外壳升温	Ta=25°C, 输入标称, 输出满载	--	--	100	
储存湿度	无凝结	--	--	95	%RH
回流焊温度	焊点距离外壳 1.5mm, 10 秒	--	--	300	°C
开关频率		280	330	380	kHz
平均无故障时间 (MTBF)	MIL-HDBK-217F@25°C, Ground Benign	3500	--	--	kHours

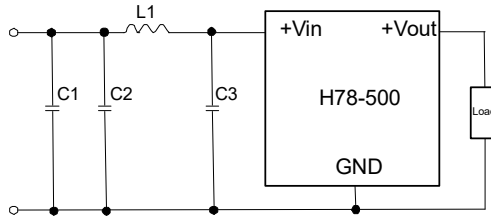
物理特性

外壳材料	黑色阻燃耐热塑料 (UL 94V-0 rated)
封装尺寸	11.50*7.55*10.20 mm
重量	1.95g
冷却方式	自然空冷

EMC 特性

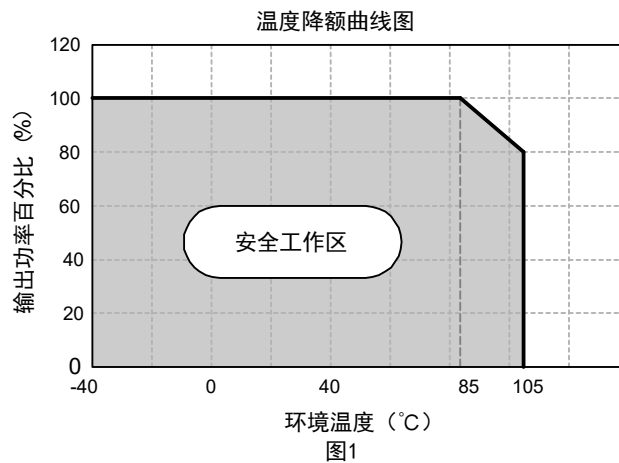
EMI	传导	EN 55022, FCC part 15	Class B
	辐射		
EMS	静电放电	EN 61000-4-2 Air ±8kV 8	A
	辐射抗扰度	EN 61000-4-3 3V/m	A
	脉冲群抗扰度	EN 61000-4-4 ±0.5kV	A
	传导骚扰抗扰度	EN 61000-4-6 3Vrms	A

EMI Filter meets Conducted EMI EN55022 class B; FCC part 15 level A

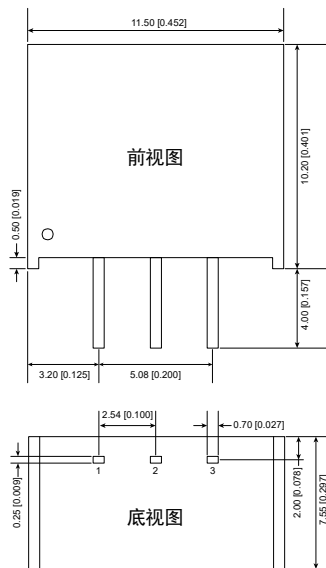


Class	C1	C2	C3	L1
Class A	--	4.7μF/50V 1206 MLCC	4.7μF/50V 1206 MLCC	Würth Elektronik NO. 744774033
Class B	4.7μF/50V 1206 MLCC	4.7μF/50V 1206 MLCC	4.7μF/50V 1206 MLCC	Würth Elektronik NO. 74477410

产品特性曲线图



外观尺寸/建议印刷版图



注:

尺寸单位: mm[inch]

端子直径公差: $\pm 0.10[\pm 0.004]$ 未标注之公差: $\pm 0.50[\pm 0.020]$

引脚	功能
1	Vin
2	GND
3	+Vo

标注:

- ◇ 输入电压不能超过所规定范围至，否则可能造成永久性不可恢复的损坏；
- ◇ 如没有特殊说明，本手册的参数都在 25°C 湿度 40%~75%，输入标称电压和输出纯电阻模式满负载下测得；
- ◇ 我司可提供产品定制，如有需求，请联系我司工程技术人员。
- ◇ 对于大于 28VDC 的输入电压，当输入电容为 22 μ F/50V 时，输入电压允许最大值为 32V。
- ◇ 本系列产品可以通过在输入引脚之间加一个电容来满足 EN61000-4-4 的要求
- ◇ 所有指标测试方法均依据本公司企业标准；
- ◇ 该版权及产品最终解释权归珠海市海威尔电器有限公司所有。

珠海市海威尔电器有限公司

公司地址: 广东省珠海市高新区创新海岸科技二路 10 号

电话: 0756-3620097

销售邮箱: sales@wierpower.com

技术支持邮箱: fae@wierpower.com